



- Comité Nord-Est : contact.ne@uscf.fr**



Challenge Nord-Est 2026



Tir à l'Arc et Para Tir à l'Arc

Programme prévisionnel

Mercredi 10 juin :

- **13h00** : Début de prise en charge
- **13h30** : Contrôle des licences & Pass Carmillon
(**présence obligatoire des sportifs**)
- **14h00** : Réunion de CT
- **16h30 - 19h00** : Matches
- **19h30** : Dîner

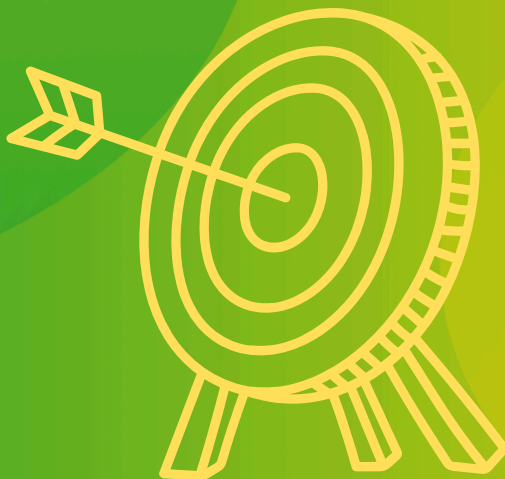
Jeudi 11 juin :

- **07h30** : Petit-déjeuner
- **08h30 - 11h30** : Matches
- **12h30** : Déjeuner
- **14h00 - 18h00** : Matches
- **18h30** : Réunion de CT (Validation des résultats,
présence de toute la CT obligatoire)
- **19h00** : Proclamation des résultats
- **19h30** : Dîner

Vendredi 12 juin :

- **07h30** : Petit-déjeuner
Fin de prise en charge

Programme établi sous réserve de modifications.



Challenge Nord-Est 2026



Tir à l'Arc et Para Tir à l'Arc

INFOS PRATIQUES

ADRESSE D'HÉBERGEMENT :

Centre Sportif "Les Trois Doms"
Chemin des Catiches
80500 Montdidier



VENIR IMPÉRATIVEMENT AVEC SON MATÉRIEL DE TIR

PROCÉDURE DE DEMANDE D'INSCRIPTION :

Demande d'inscription obligatoire sur le site internet de l'USCF.

1. Faites votre demande d'inscription sur le site USCF
2. **Nouveauté** : le questionnaire est désormais intégré sur le site au moment de votre demande d'inscription.
3. Concernant le règlement de la participation forfaitaire **(30€)** à régler sur HelloAsso : une fois connecté sur votre profil utilisateur sur le site internet, sur l'onglet du challenge, le bouton HelloAsso s'affiche. Cliquez dessus et suivez la procédure pour finaliser votre paiement.



Attention, le paiement ne vaut pas validation de votre demande d'inscription, seule la confirmation finale fait office d'acceptation officielle de votre participation sur le Challenge !

Secrétaire : Arnaud ZUPANCIC - secretaire.ne@uscf.fr - 06 08 35 10 18

DTC : Laurence SERVAIS - laurence.servais@sncf.fr - 06 25 93 09 41

Comité Nord-Est : contact.ne@uscf.fr



**Nous sommes pour ceux qui
rendent la société plus humaine et
ceux qui en ont fait leur vocation.**

Plus de 3 millions de sociétaires nous font déjà confiance.

... Vous souhaitez en savoir plus ? ...

 0 970 809 809 (non surtaxé) du lundi au samedi de 8 h à 20 h	 Connectez-vous sur www.gmf.fr
---	---



**Assurément
Humain**